

## PROVINCIA DE SANTA FE

### ANALISIS DE LAS FINANZAS PROVINCIALES AL 31 DE JULIO DE 2011

Los presentes cuadros y gráficos constituyen un análisis sectorizado de las finanzas provinciales, comparando sus evoluciones respecto a igual período del año anterior.

La **Administración Provincial** se encuentra integrada por:

- **Administración Central** (Poder Ejecutivo, Poder Legislativo, Poder Judicial y Cuentas Especiales)

- **Organismos Descentralizados** (Dirección Provincial de Vialidad, Dirección Provincial de Vivienda y Urbanismo, Administración Provincial de Impuestos, Servicio de Catastro e Información Territorial, Ente Regulador de Servicios Sanitarios, Instituto Autárquico Provincial de Industrias Penitenciarias, Aeropuerto Internacional de Rosario, Caja de Asistencia Social de la Provincia , Ente Zona Franca Santafesina, Sindicatura General de la Provincia y Agencia Santafesina de Seguridad Alimentaria)

- **Instituciones de Seguridad Social** (Caja de Jubilaciones y Pensiones de la Provincia e Instituto Autárquico Provincial de Obra Social)

En Patente Automotor solamente se incorpora como Recaudación Tributaria Provincial el 10 % que le corresponde a la Provincia luego de haber efectuado la coparticipación del 90 % del impuesto a los Municipios y Comunas. Por su parte, y con relación a los ingresos correspondientes a patentes atrasadas, el mismo se coparticipa íntegramente a los Municipios y Comunas.

Se encuentra incluido en la Administración Central en Aplicaciones Financieras, Inversión Financiera los Gastos Figurativos para Aplicaciones Financieras. Mientras que en los Organismos Descentralizados las Contribuciones Figurativas para Aplicaciones Financieras fueron registradas como Fuentes Financieras, Disminución de la Inversión Financiera.

La fuente de información es el estado de Ejecución Presupuestaria suministrado por la Contaduría General de la Provincia y los datos extraídos del SIPAF (Sistema Informático Provincial de Administración Financiera)

*Los cuadros y gráficos se encuentran agrupados de la siguiente manera:*

**I - Recursos:** en este concepto se presentan:

- a. la evolución del total de recursos y su comparación con igual período del ejercicio anterior
- b. comparativo mensual y acumulado de lo presupuestado e ingresado de los Recursos Nacionales y Provinciales.
- c. la evolución de los recursos tributarios provinciales y su comparación con igual período del ejercicio anterior

**II - Erogaciones:** en este concepto se presentan:

- a. la evolución del total en función de su clasificación económica y objetiva y su comparación con igual período del ejercicio anterior
- b. la evolución de la coparticipación a Municipios y Comunas (dividida en coparticipación directa e indirecta) y su comparación con igual período del ejercicio anterior
- c. la evolución de las erogaciones por finalidad y su comparación con igual período del ejercicio anterior.
- d. la participación en la Inversión Real Directa acumulada por funciones.

### **III - Esquema Ahorro – Inversión - Financiamiento:**

- a. Principales componentes y su comparación con igual período del ejercicio anterior.
- b. Incrementos porcentuales de Gasto Corriente en las principales jurisdicciones.
- c. Variaciones interanuales de Gastos y Recursos Corrientes.
- d. Incrementos porcentuales de Gasto Corriente en las principales jurisdicciones.
- e. Resultado Financiero antes de Contribuciones acumulado mensual.

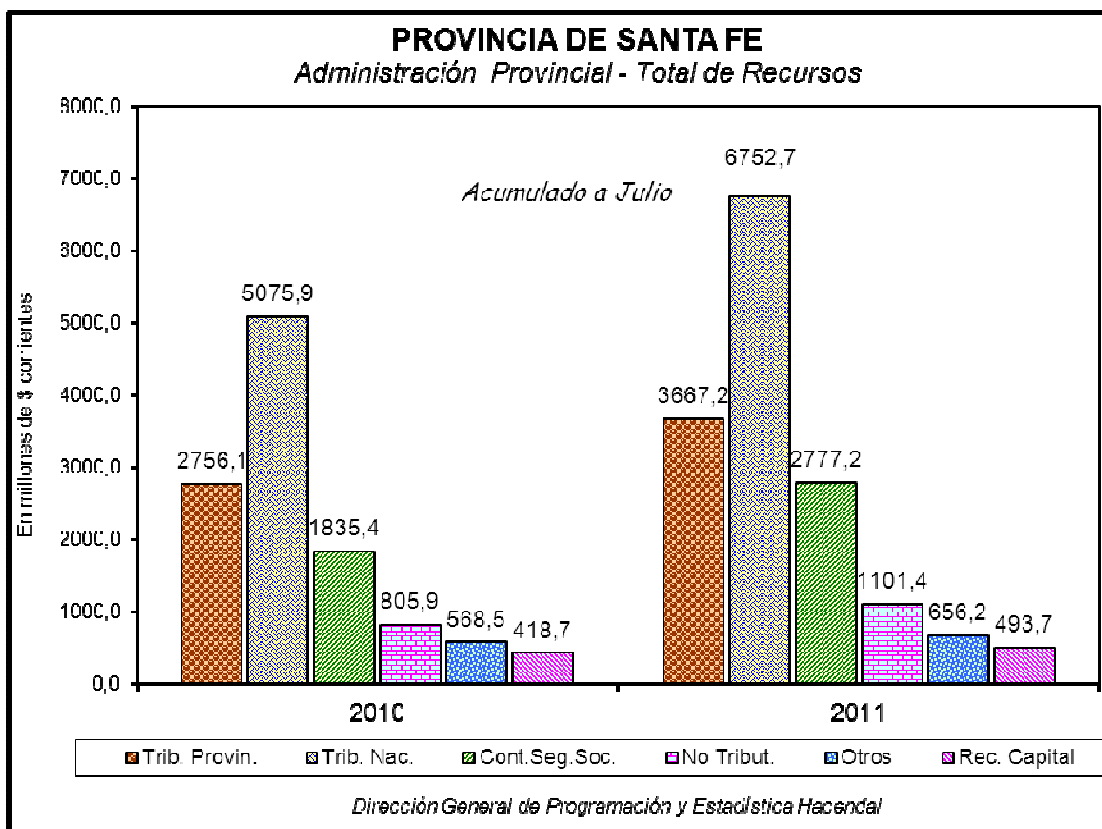
***DIRECCIÓN GENERAL DE PROGRAMACION Y ESTADÍSTICA HACENDAL***

## I - RECURSOS

### a) Evolución

En millones de pesos

Concepto	2010		2011		2011 - 2010	
	\$	%	\$	%	\$	%
* CORRIENTES	11.041,8	96,3%	14.954,7	96,8%	3.912,9	35,4%
- Tributarios	7.832,0	68,3%	10.419,9	67,4%	2.587,9	33,0%
Provinciales	2.756,1	24,0%	3.667,2	23,7%	911,1	33,1%
Nacionales	5.075,9	44,3%	6.752,7	43,7%	1.676,8	33,0%
- Contrib. Seg. Social	1.835,4	16,0%	2.777,2	18,0%	941,8	51,3%
- No Tributarios	805,9	7,0%	1.101,4	7,1%	295,5	36,7%
- Otros	568,5	5,0%	656,2	4,2%	87,7	15,4%
* DE CAPITAL	418,7	3,7%	493,7	3,2%	75,0	17,9%
<b>TOTAL</b>	<b>11.460,5</b>	<b>100,0%</b>	<b>15.448,4</b>	<b>100,0%</b>	<b>3.987,9</b>	<b>34,8%</b>



**PROVINCIA DE SANTA FE**  
**RECURSOS PROVINCIALES Y NACIONALES**  
**COMPARATIVO MENSUAL Y ACUMULADO INGRESADO Y PRESUPUESTADO**  
**MES JULIO 2011**

En miles de pesos corrientes

	MENSUAL				ACUMULADO			
	JULIO				ENERO / JULIO 2011			
	INGRESADO	PRESUPUESTADO	VARIACION ABSOLUTA	VARIACION PORCENTUAL	INGRESADO	PRESUPUESTADO	VARIACION ABSOLUTA	VARIACION ABSOLUTA
<b>TOTAL GENERAL</b>	<b>1.609.783,64</b>	<b>1.423.190,68</b>	<b>186.592,96</b>	<b>13,11%</b>	<b>10.285.183,45</b>	<b>9.303.514,63</b>	<b>981.668,82</b>	<b>10,55%</b>
<b><u>I-PROVINCIALES</u></b>	<b>615.091,65</b>	<b>502.504,15</b>	<b>112.587,50</b>	<b>22,41%</b>	<b>3.644.394,0</b>	<b>3.193.166,9</b>	<b>451.227,06</b>	<b>14,13%</b>
INGRESOS BRUTOS	448.506,99	344.917,72	103.589,27	30,03%	2.779.470,0	2.404.386,4	375.083,57	15,60%
INMOBILIARIO	87.381,21	99.335,23	-11.954,02	-12,03%	359.330,2	381.257,7	-21.927,56	-5,75%
ACTOS JURIDICOS	74.880,32	56.946,52	17.933,80	31,49%	461.279,9	381.221,1	80.058,78	21,00%
PATENTE VEHICULOS (10%) (*)	2.780,70	1.304,68	1.476,03	113,13%	33.930,1	26.301,7	7.628,36	29,00%
APORTES SOCIALES	193,98	-	193,98		1.694,0	-	1.693,98	
OTROS RUBROS	1.348,45	-	1.348,45		8.689,9	-	8.689,93	
<b><u>II-NACIONALES:</u></b>	<b>994.691,99</b>	<b>920.686,53</b>	<b>74.005,45</b>	<b>8,04%</b>	<b>6.640.789,5</b>	<b>6.110.347,7</b>	<b>530.441,76</b>	<b>8,68%</b>
<b>COP. FED. LEY 23.548</b>	<b>787.604,86</b>	<b>728.860,75</b>	<b>58.744,11</b>	<b>8,06%</b>	<b>5.129.819,8</b>	<b>4.734.175,2</b>	<b>395.644,61</b>	<b>8,36%</b>
-COMBUST.- LEY 23.966	17.341,02	21.144,43	-3.803,41	-17,99%	180.509,9	175.647,9	4.861,95	2,77%
- FO.NA.VI.(#)	8.886,50	10.708,62	-1.822,12	-17,02%	77.129,5	73.763,5	3.365,96	4,56%
* OB. INFRAEST.	2.881,12	3.471,88	-590,76	-17,02%	25.006,3	23.915,1	1.091,22	4,56%
Fdo.Conurb.Sta.Fe-Rosario	-	-	-		30.000,0	30.000,0	-0,00	0,00%
* COP. VIAL (#)	5.573,40	6.963,93	-1.390,53	-19,97%	48.374,0	47.969,3	404,77	0,84%
-OTROS - LEY 24.621 GAN.	134.985,20	116.908,72	18.076,47	15,46%	904.501,4	770.363,9	134.137,50	17,41%
* N.B.I	38.061,39	32.964,22	5.097,17	15,46%	275.746,7	237.923,1	37.823,60	15,90%
* EXC.CON.(Art.1 inc.b)Exc.650 mill.)	96.923,80	83.944,50	12.979,30	15,46%	628.754,7	532.440,8	96.313,90	18,09%
-OTROS - LEY 24.699	21.970,75	22.490,26	-519,51	-2,31%	201.259,3	214.914,4	-13.655,12	-6,35%
* SUMA FUJA GCIAS.(440 mill.a Pcias.)	3.242,50	3.242,50	-	0,00%	22.697,5	22.697,5	-	0,00%
* BS.PERS. (90% a Pcias.s/Ley 23.548)	18.728,25	19.247,76	-519,51	-2,70%	178.561,8	192.216,9	-13.655,12	-7,10%
-OTROS - LEY 23.966	14.343,96	13.805,18	538,79	3,90%	98.670,0	97.299,0	1.371,00	1,41%
* IVA (Incluye sólo caja provincial)	11.278,06	10.654,26	623,80	5,85%	69.436,0	65.832,5	3.603,53	5,47%
* BS.PERS. (Incluye sólo caja prov.)	3.065,90	3.150,92	-85,01	-2,70%	29.234,0	31.466,5	-2.232,53	-7,09%
-OTROS	18.446,20	17.477,20	969,00	5,54%	126.029,1	117.947,3	8.081,81	6,85%
* LEY 23.906-FDO.EDUCATIVO	6,12	-	6,12		34,3	-	34,32	
* LEY 24.049-TRANSF.SERV.	11.290,75	11.290,76	-0,01	0,00%	79.035,3	79.035,3	-0,01	0,00%
* LEY 24.120-DES.FISC.PROVINC.	500,00	500,00	-0,00	0,00%	3.500,0	3.500,0	-0,00	0,00%
* MONOTRIBUTO	6.649,33	5.686,44	962,89	16,93%	43.459,5	35.412,0	8.047,50	22,73%
<b>FONDO FEDERAL SOLIDARIO</b>	<b>64.538,90</b>	<b>79.727,30</b>	<b>-15.188,40</b>	<b>-19,05%</b>	<b>376.956,1</b>	<b>374.791,2</b>	<b>2.164,90</b>	<b>0,58%</b>
(*) PATENTE VEHICULOS 100% Corriente más atrasados	36.231,72	17.046,78	19.184,94	112,54%	401.815,99	291.017,19	110.798,80	38,07%

NOTA:

(#) FONAVI y Coparticipación Vial corresponde a información de la Dirección Nacional de Coordinación Fiscal con las Provincias.

(1) En el Presupuesto Provincial se contempla como cifra estimada a recibir en concepto de Financiamiento Nacional por el Deficit Previsional de la CAJA DE JUBILACIONES DE LA PROVINCIA:

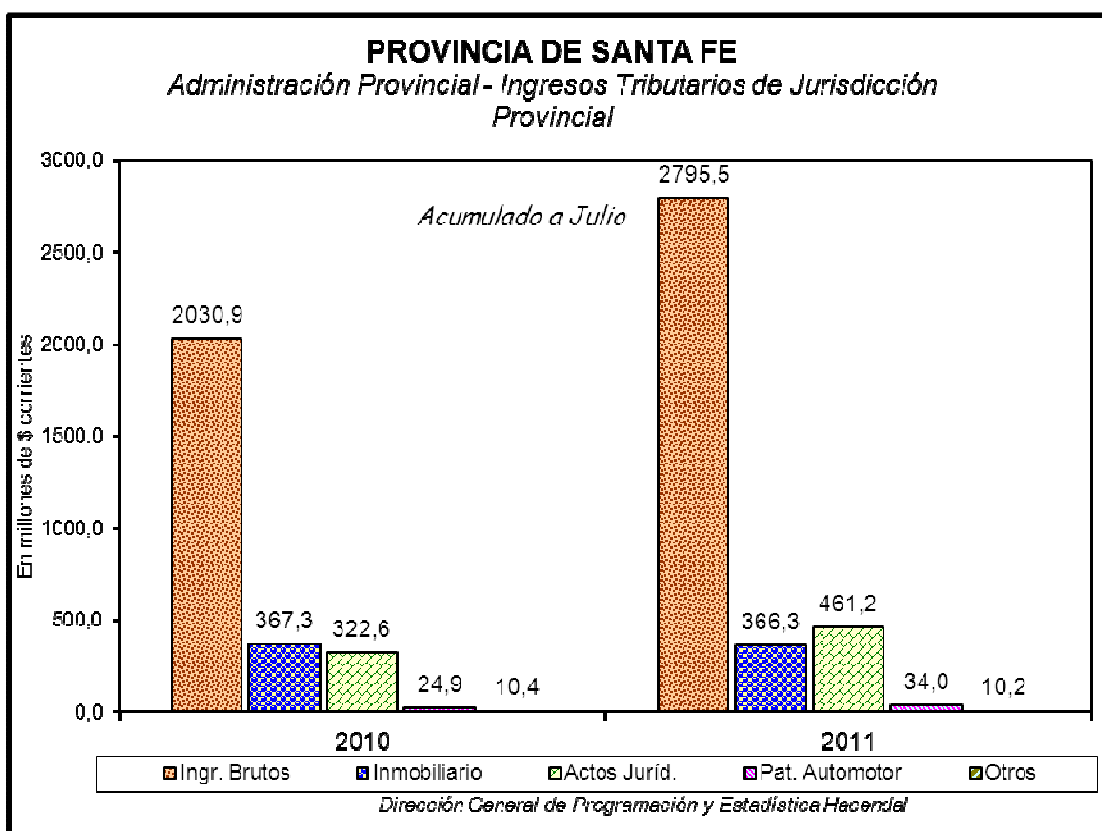
AÑO 2011 (ENERO - JULIO): \$195.385.750,00

DEUDA FINANCIAMIENTO NACIONAL: \$ 340.000.000

FUENTE: DIRECCION GENERAL DE INGRESOS PUBLICOS

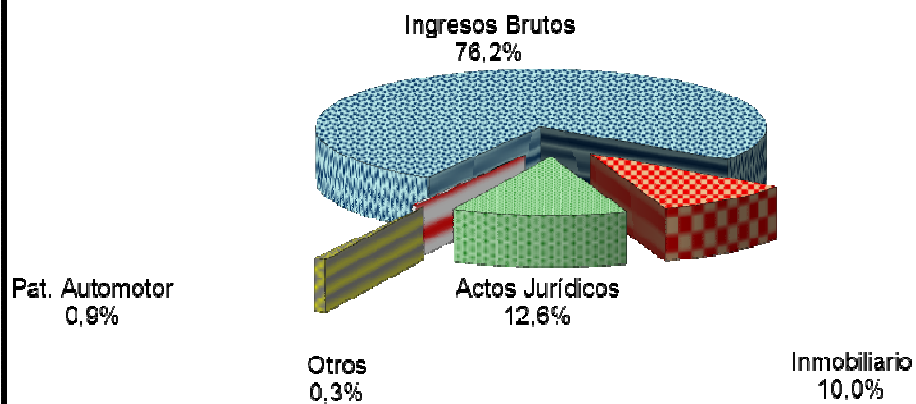
c) Recursos Tributarios Provinciales					En millones de pesos	
Concepto	2010		2011		2011 - 2010	
	\$	%	\$	%	\$	%
* Ingresos Brutos	2.030,9	73,7%	2.795,5	76,2%	764,6	37,6%
* Impuesto Inmobiliario	367,3	13,3%	366,3	10,0%	-1,0	-0,3%
* Actos Jurídicos	322,6	11,7%	461,2	12,6%	138,6	43,0%
* Patente Automotor	24,9	0,9%	34,0	0,9%	9,1	36,5%
* Otros (1)	10,4	0,4%	10,2	0,3%	-0,2	-1,9%
<b>TOTAL</b>	<b>2.756,1</b>	<b>100,0%</b>	<b>3.667,2</b>	<b>100,0%</b>	<b>911,1</b>	<b>33,1%</b>

(1) El rubro Otros corresponde a Otros Tributos de Origen Provincial.



**PROVINCIA DE SANTA FE**  
*Sector Público Provincial - Ingresos Tributarios de Jurisdicción Provincial*

*Julio 2011*



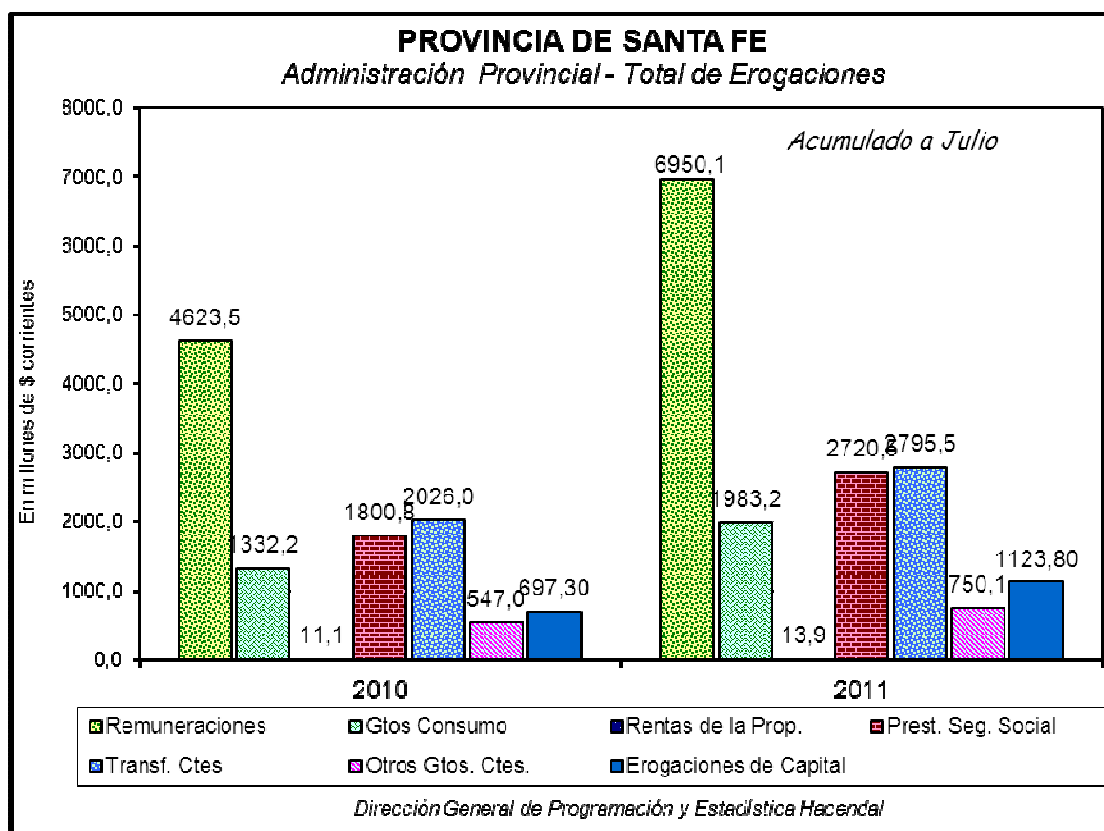
*Dirección General de Programación y Estadística Hacendaria*

## II - EROGACIONES

a) Evolución de la clasificación Objetiva

En millones de pesos

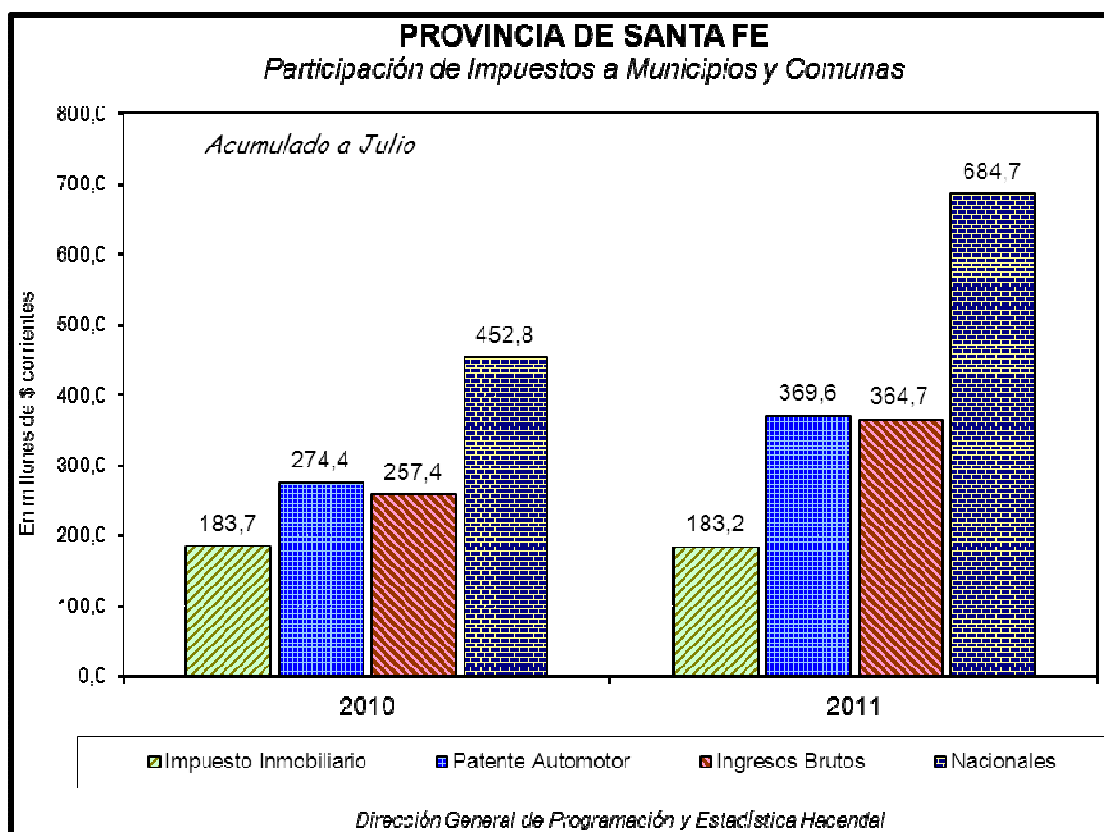
Concepto	2010		2011		2011 - 2010	
	\$	%	\$	%	\$	%
* CORRIENTES	10.340,6	93,7%	15.213,3	93,1%	4.872,7	47,1%
Remuneraciones	4.623,5	41,9%	6.950,1	42,5%	2.326,6	50,3%
Gastos de Consumo	1.332,2	12,1%	1.983,2	12,1%	651,0	48,9%
Rentas de la Propiedad	11,1	0,1%	13,9	0,1%	2,8	25,2%
Prestaciones Seg. Social	1.800,8	16,3%	2.720,5	16,7%	919,7	51,1%
Transferencias Corrientes	2.026,0	18,4%	2.795,5	17,1%	769,5	38,0%
Otros Gtos. Corrientes	547,0	5,0%	750,1	4,6%	203,1	37,1%
* DE CAPITAL	697,3	6,3%	1.123,8	6,9%	426,5	61,2%
<b>TOTAL</b>	<b>11.037,9</b>	<b>100,0%</b>	<b>16.337,1</b>	<b>100,0%</b>	<b>5.299,2</b>	<b>48,0%</b>



b) Coparticipación a Municipios y Comunas

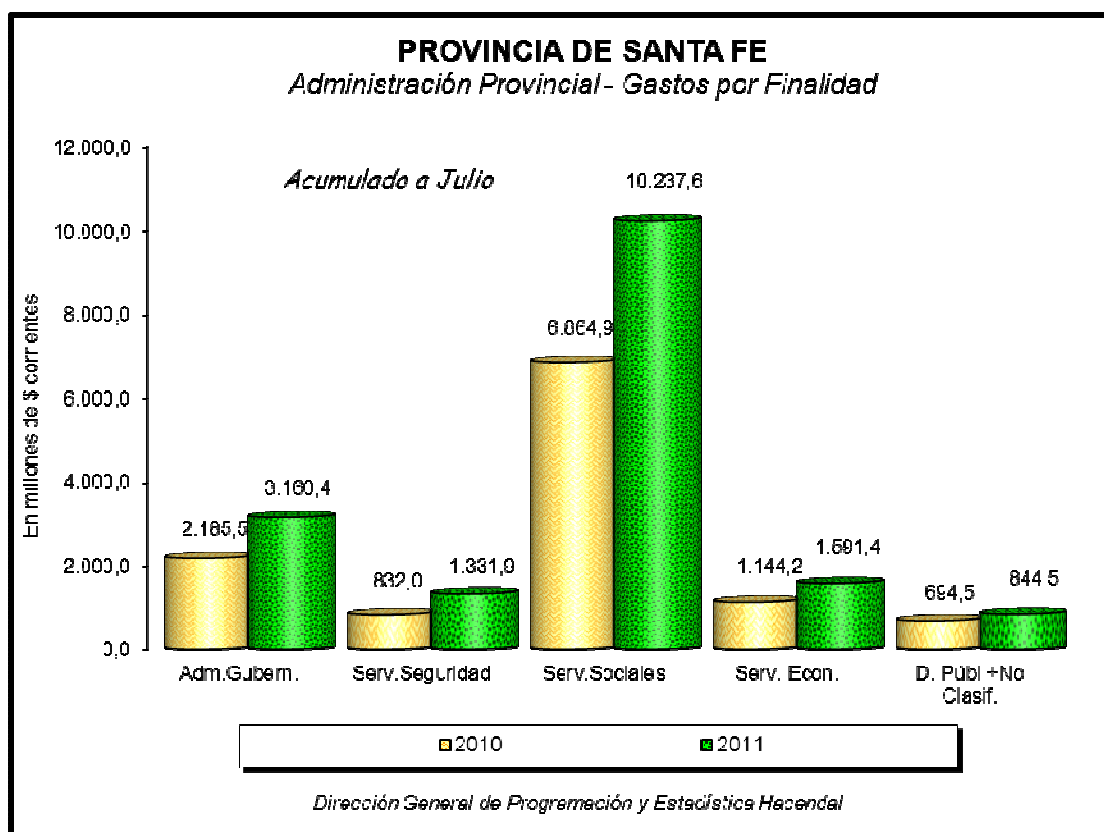
En millones de pesos

Concepto	2010		2011		2011 - 2010	
	\$	%	\$	%	\$	%
<b>Coparticipación Directa</b>	<b>458,1</b>	<b>39,2%</b>	<b>552,8</b>	<b>34,5%</b>	<b>94,7</b>	<b>20,7%</b>
Impuesto Inmobiliario	183,7	15,7%	183,2	11,4%	-0,5	-0,3%
Patente Automotor	274,4	23,5%	369,6	23,1%	95,2	34,7%
<b>Coparticipación Indirecta</b>	<b>710,2</b>	<b>60,8%</b>	<b>1.049,4</b>	<b>65,5%</b>	<b>339,2</b>	<b>47,8%</b>
Ingresos Brutos	257,4	22,0%	364,7	22,8%	107,3	41,7%
Nacionales	452,8	38,8%	684,7	42,7%	231,9	51,2%
<b>TOTAL</b>	<b>1.168,3</b>	<b>100,0%</b>	<b>1.602,2</b>	<b>100,0%</b>	<b>433,9</b>	<b>37,1%</b>

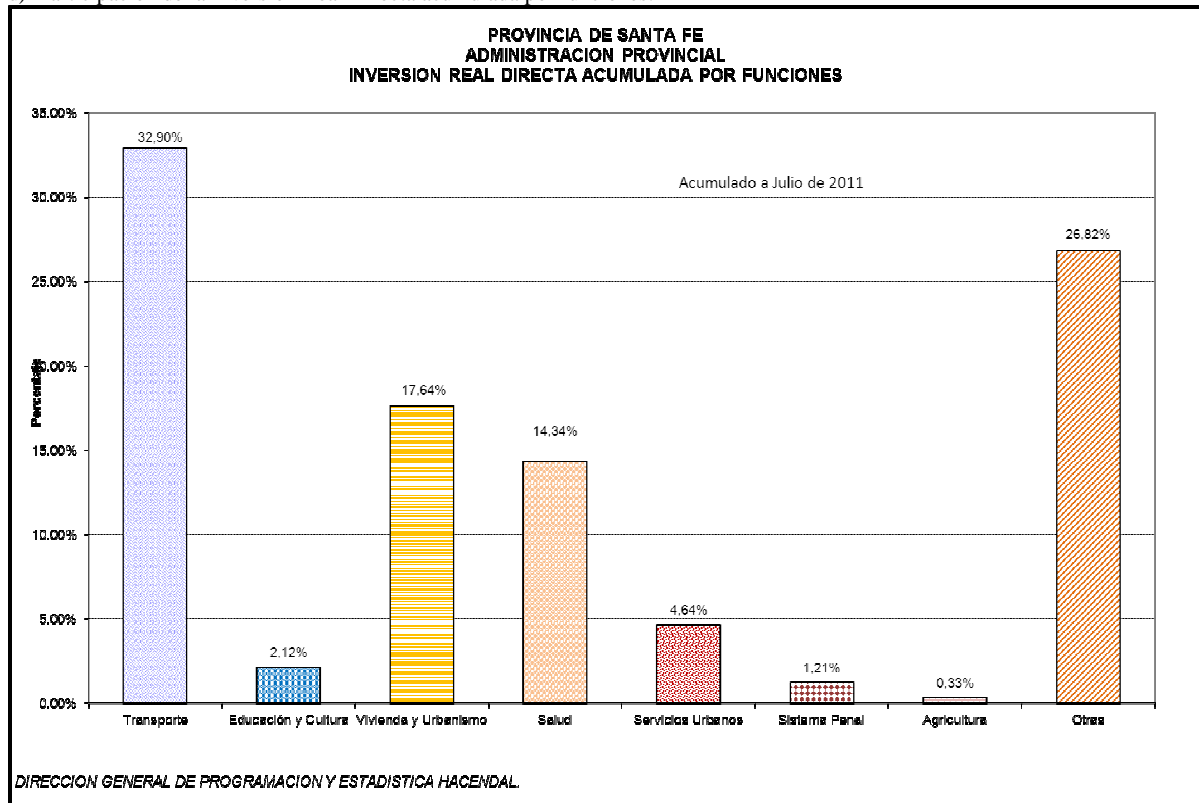




c) Evolución de la clasificación por Finalidad									En millones de pesos			
CONCEPTOS	2010				2011				DIFERENCIA 2011-2010			
	A.C.	O.D.	I.S.S.	TOTAL	A.C.	O.D.	I.S.S.	TOTAL	A.C.	O.D.	I.S.S.	TOTAL
Adm. Gubernamen.	2.039,5	146,0		2.185,5	2.968,5	191,9		3.160,4	929,0	45,9	0,0	974,9
Serv. de Seguridad	832,0			832,0	1.331,9			1.331,9	499,9	0,0	0,0	499,9
Servicios Sociales	4.547,6	83,7	2.233,6	6.864,9	6.746,3	179,2	3.312,1	10.237,6	2.198,7	95,5	1.078,5	3.372,7
Serv. Económicos	204,4	939,8		1.144,2	350,8	1.240,6		1.591,4	146,4	300,8	0,0	447,2
Deuda Pública	10,0	1,2		11,2	13,1	1,0	1,7	15,8	3,1	-0,2	1,7	4,6
No Clasificados	574,9	108,4		683,3	686,5	142,2		828,7	111,6	33,8	0,0	145,4
<b>TOTAL</b>	<b>8.208,4</b>	<b>1.279,1</b>	<b>2.233,6</b>	<b>11.721,1</b>	<b>12.097,1</b>	<b>1.754,9</b>	<b>3.313,8</b>	<b>17.165,8</b>	<b>3.888,7</b>	<b>475,8</b>	<b>1.080,2</b>	<b>5.444,7</b>
NOTA:	No incluye las Erogaciones Figurativas											
	A.C.=Administración Central, O.D.=Organismos Descentralizados y I.S.S.=Inst. de Seguridad Social											



d) Participación de la Inversión Real Directa acumulada por funciones:

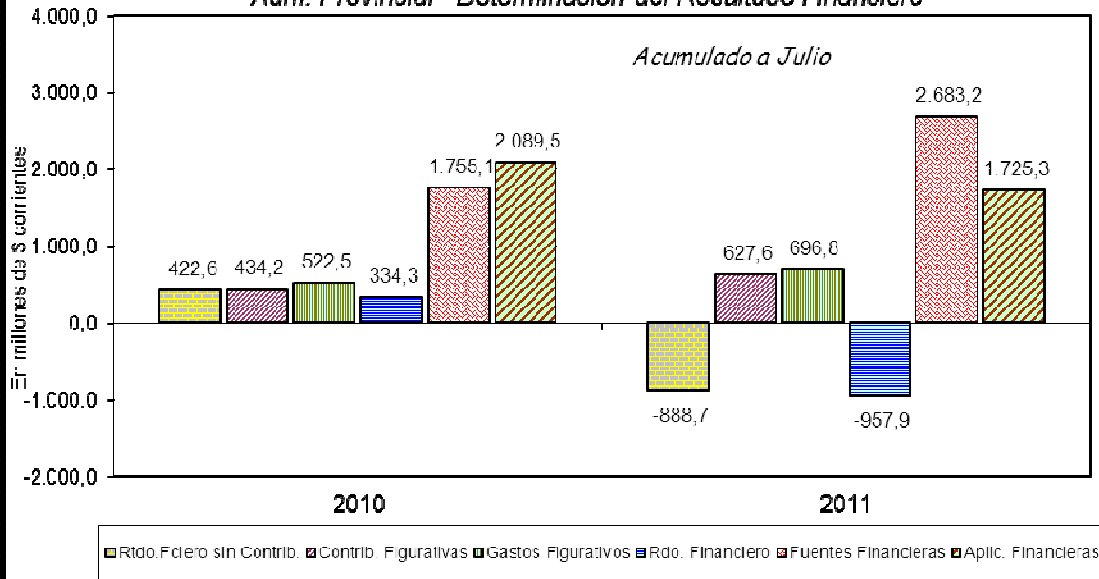




# PROVINCIA DE SANTA FE

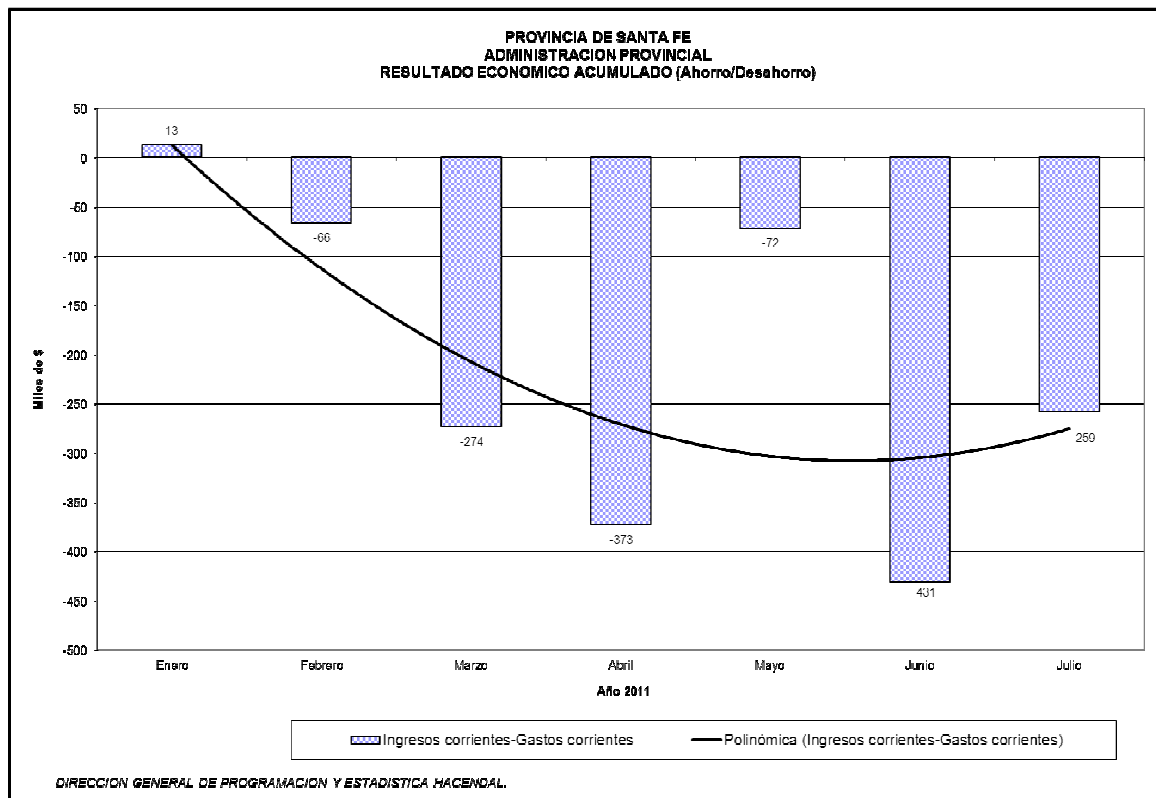
## Adm. Provincial - Determinación del Resultado Financiero

Acumulado a Julio

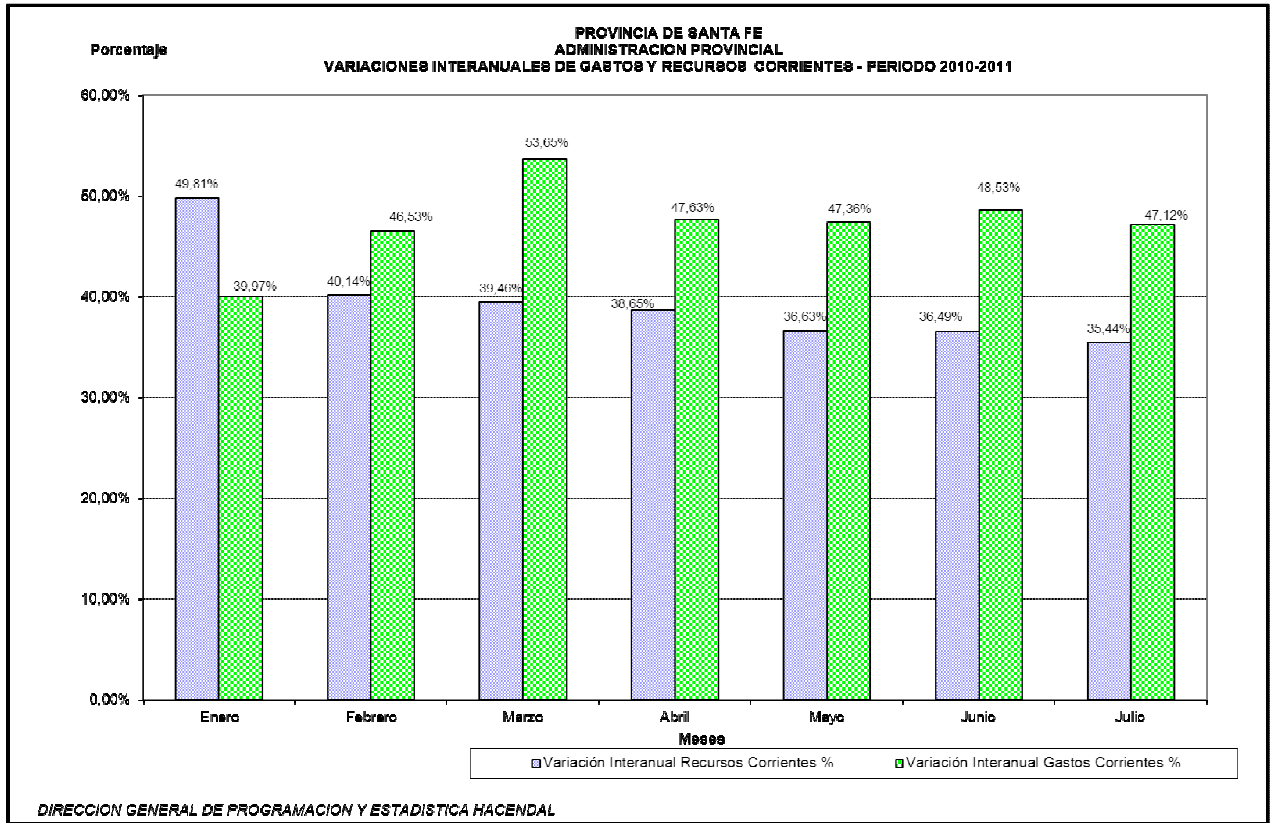


Dirección General de Programación y Estadística Hacendar

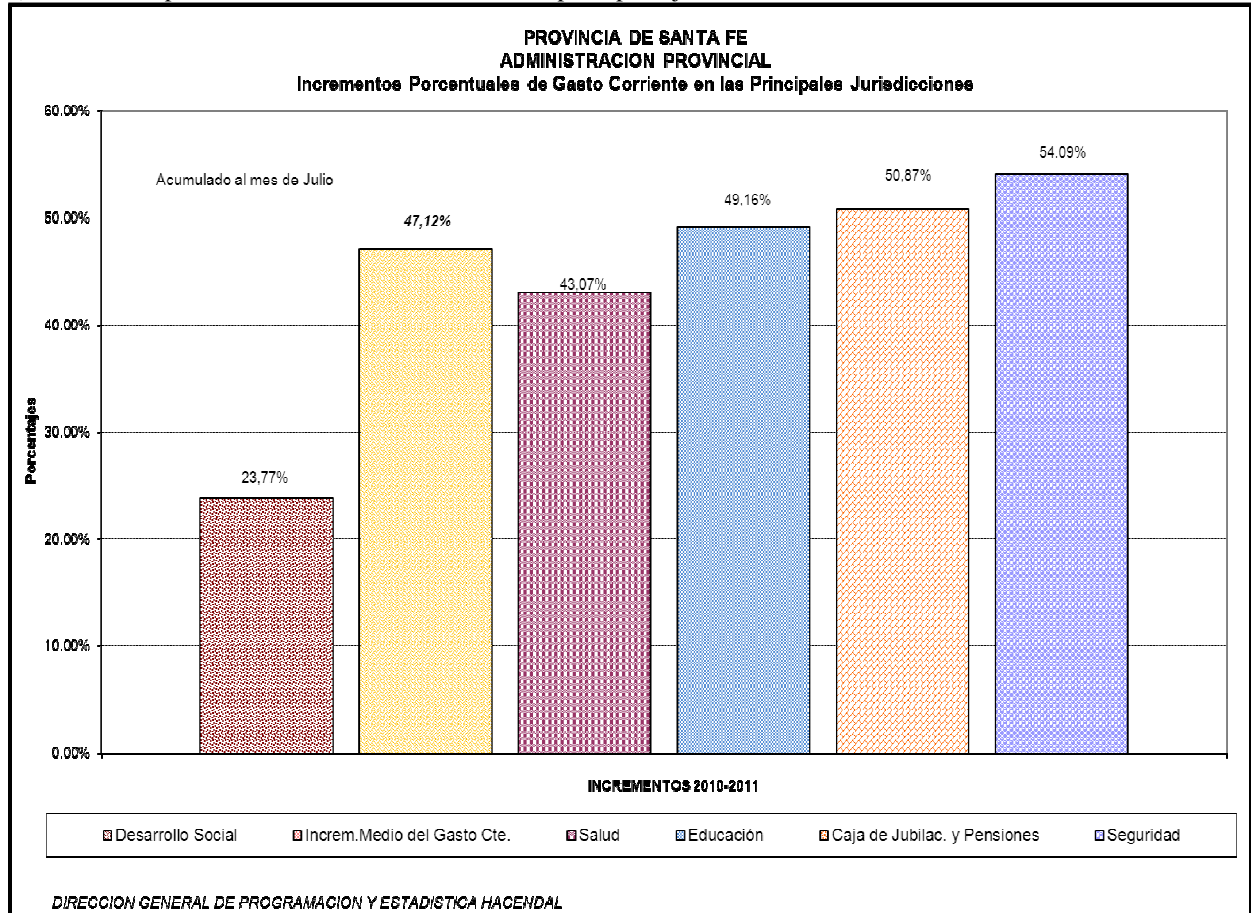
b) Resultado Económico acumulado mensual:



c) Variaciones interanuales de Gastos y Recursos Corrientes:



d) Incrementos porcentuales de Gasto Corriente en las principales jurisdicciones:



e) Resultado Financiero antes de Contribuciones Acumulado Mensual:

